

Teresa PALMER Sam NEILL

BASADA EN LA HISTORIA REAL DE MICHELLE PAYNE

CORRE COMO UNA CHICA

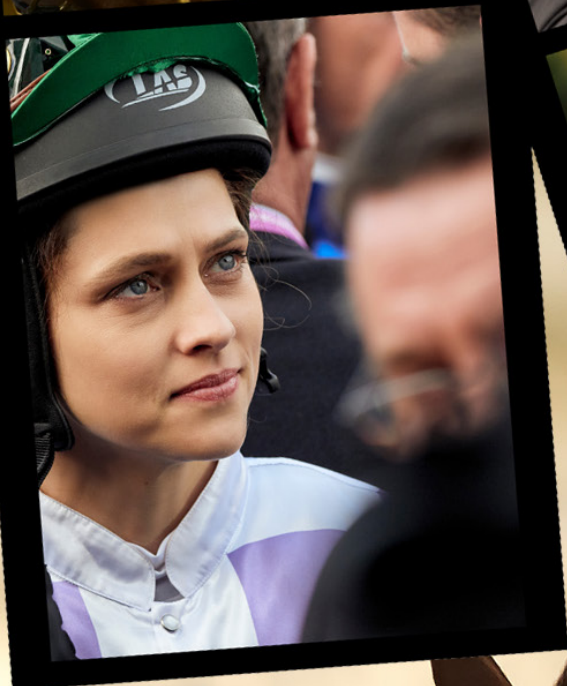
NUNCA TE RINDAS

SCREEN AUSTRALIA y SILVER REEL EN ASOCIACIÓN CON EMBANKMENT FILMS y TRANSMISSION FILMS PRESENTAN
UNA PRODUCCIÓN DE THE FILM COMPANY y MAGDELENE MEDIA "RIDE LIKE A GIRL" CON TERESA PALMER SAM NEILL
SULLIVAN STAPLETON STEVIE PAYNE GENEVIEVE MORRIS y MAGDA SZUBANSKI PRODUCCIÓN NIKKI BARRETT
DIRECCIÓN CARRIE KENNEDY GUION CAPPI IRELAND MONTAJES CHIARA TRIPODI JEFE DE CÁMARA CHRIS SYMONS
MÚSICA JOHN FRANCIS SURREAL WORLD COMPOSITOR DAVID HIRSCHFELDER NARRADOR MARIA PAPAOUTSIS y JILL BILCOCK A.C.E.A.S.E.
DISEÑO DE SONIDO MARTIN MCGRATH A.C.S. PRODUCCIÓN RICHARD PATTEN ANDREW MACKIE MICHAEL RIVETTE TIM HASLAM
HUGO GRUMBAR BRUCE MENZIES CLAUDIA BLUEM HUBER FLORIAN DARGEL UTA FREDERIK IAN HUTCHINSON
JESUS MUNOZ SUPERVISOR NAOMI CLEAVER y FELICITY STOWARD PRODUCCIÓN RACHEL GRIFFITHS y SUSIE MONTAGUE
EDITADO POR ANDREW KNIGHT y ELISE MCCREIDIE PRODUCCIÓN RICHARD KEDDIE MONTAJES RACHEL GRIFFITHS

© 2018 100% FILM PVT LTD



CORRE COMO UNA CHICA



Feel-good movie acerca de la vida de Michelle Payne, la primera jockey mujer que llegó a ganar la Copa Melbourne en un mundo de hombres.

Una historia inspiradora de esfuerzo, familia, amistad y desafío ante lo que parece imposible.

Título Original Ride like a Girl

Género Familiar, Biopic

Dirección Rachel Griffiths

Reparto Teresa Palmer (Berlin Syndrome, Hacksaw Ridge, El descubrimiento de las brujas); Sam Neil (Thor: Ragnarok, Peaky Blinders, Jurassic Park) y Jacki Weaver (Widows)

Año 2019

F&P
MEDIA

Vía de las dos Castillas, 15
Oficina H
28224 Pozuelo de Alarcón
Madrid